



JOUR 1 : Techniques d'augmentations osseuses à visée implantaire

JOUR 2 : Optimisation des tissus mous après une augmentation osseuse pré-implantaire

Par le Dr Patrice Imbert avec la collaboration du Dr Christophe Lafforgue

Toulouse

20 et 21 juin 2024

**Cours théorique avec travaux pratiques
et chirurgies en direct**



Vos conférenciers



- Docteur en Chirurgie Dentaire
- Diplômé du Collège Français d'Implantologie
- DU des Tissus Osseux, Biomatériaux, et Implantologie (Angers)
- DU de Parodontologie et d'Occlusodontie (Toulouse)
- Diplômé de l'Institut Canadien d'Implantologie
- Formateur Campus ITI (niveau 1 et niveau 2)
- Fellow ITI
- Formation Pr Istvan Urban "Advanced Bone and Soft Tissue Regeneration Techniques in implant Therapy" (Budapest)



- Docteur en Chirurgie Dentaire
- Ancien assistant hospitalo-universitaire en Parodontologie à la Faculté de Toulouse UT3
- CES de Parodontologie
- CES de Biomatériaux
- DU de Parodontologie et d'Implantologie
- Diplôme de l'Institut Canadien d'Implantologie
- Diplôme du Collège Français d'Implantologie
- Chargé d'enseignement en Parodontologie UT3
- Fellow ITI
- Membre SFPIO région Sud-Ouest

Objectifs



- Identifier les indications
- Acquérir les bases théoriques et décisionnelles nécessaires à l'augmentation osseuse et à la gestion des tissus mous
- Acquérir les protocoles chirurgicaux des principales techniques utilisées *Sausage Technique™* et *Strip Technique™*

Jour 1

8h *Accueil des participants*

8h30 - 11h **Chirurgie en direct : Cas d'augmentation osseuse (*Sausage Technique™*/RPM™)**

- Présentation du cas clinique
- Chirurgie
- Discussion et Débriefing



11h *Pause*

11h30 - 13h **Augmentation Osseuse Horizontale**

- Cicatrisation osseuse et bases biologiques
- Indications et techniques opératoires
- Cas de *Sausage Technique™* (Pr Istvan Urban)



13h *Déjeuner*

14h - 15h30 **Augmentation Osseuse Verticale**

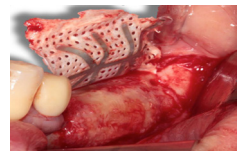
- Principe et techniques chirurgicales
- Indications
- Augmentation verticale avec une mesh armée titane : cas de la RPM™



15h30 *Pause*

16h - 18h **Travaux pratiques sur mâchoires animales**

- Augmentation osseuse horizontale : ROG 2D avec la *Sausage Technique™*
- Augmentation osseuse verticale : ROG 3D avec la RPM™
- Manipulation du biomatériau Geistlich Bio-Oss®, de la membrane Geistlich Bio-Gide® et de la membrane RPM™



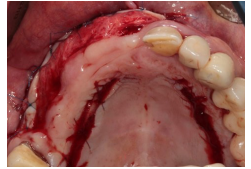
18h *Fin de la journée et dîner*

Jour 2

8h *Accueil des participants*

8h30 - 11h **Chirurgie en direct : Technique de la bandelette kératinisée (Strip Technique™)**

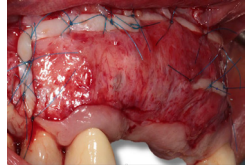
- Présentation du cas clinique
- Chirurgie *(source : Larousse)*
- Discussion et Débriefing



11h *Pause*

11h30 - 13h **Réaménagement des tissus mous après les reconstructions osseuses**

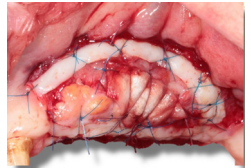
- Conséquences des augmentations osseuses sur les tissus mous
- Importance du tissu kératinisé
- Techniques de prélèvement au palais du greffon
- Techniques de gestion tissulaire pré-implantaire



13h *Déjeuner*

14h - 15h30 **Apport de la gencive kératinisée Strip Technique™**

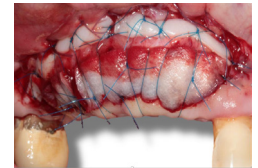
- Technique de la greffe combinée ou de la bandelette kératinisée (Pr Istvan Urban)
- Combinaison d'une greffe gingivale libre et de la matrice collagénique xénogénique Geistlich Mucograft®



15h30 *Pause*

16h - 17h **Travaux pratiques sur mâchoires animales**

- Gestion des tissus mous avec la *Strip Technique™* du Pr Istvan Urban
- Manipulation de la matrice Geistlich Mucograft® et prélèvement du greffon gingival libre au palais
- Techniques de sutures de la bandelette



17h *Fin de la journée*

Profil des participants



Le cours s'adresse à des praticiens ayant un exercice orienté vers la chirurgie et qui souhaitent approfondir leurs connaissances dans la gestion des tissus durs et des tissus mous.
> 15 participants maximum

Moyen Pédagogiques

- > Alternance d'apports théoriques et pratiques
- > Évaluation : auto-évaluation et évaluation en continu avec méthode interrogative
- > Formation inter-entreprises
- > Validation de la formation par une attestation

Lieu du cours



Cabinet Apic, 36 Boulevard de Strasbourg, Toulouse - Tél : 05.61.62.82.36

Partenaires



Informations pratiques

Droits d'inscription : 1490 €

Durée de la formation : 14h

L'activité de Formation de Geistlich France a fait l'objet d'une déclaration d'activité enregistrée sous le numéro **11950662595** auprès du préfet de région d'Ile-de-France.

Cette formation est accessible aux personnes en situation de handicap.
Pour tout renseignement merci de vous adresser à notre référente handicap.

Pour en savoir plus sur le cours, contactez :

- > **Ingrid BRUNEAU** - Responsable Formation et Référente handicap
> ingrid.bruneau@geistlich.fr - 07 64 57 32 72
- > **Hélène SIBBILLE** - Responsable Régionale Geistlich
> helene.sibbille@geistlich.fr - 06 08 92 15 78
- > **Safa SOUGA** - Responsable Scientifique
> safa.souga@geistlich.fr - 07 60 89 93 55

Inscriptions

- > Règlement par Carte Bancaire possible, nous contacter au 01 48 63 90 26.
- > Sur www.geistlich.fr/dentaire-professionnels/education/cours-et-congrès-dentaire
- > En scannant le QR Code ci-dessous.



Toute annulation d'une session de formation doit faire l'objet d'une demande écrite et nous parvenir au plus tard 2 jours avant la session de formation.

En cas de non respect de ces conditions, aucun remboursement ne pourra être effectué.

