

smi)e
concept

Geistlich



Master Class Greffe Osseuse

2 jours avec cours théorique & pratique et
chirurgie en direct

Jeudi 20 et Vendredi 21 juin 2024

Marseille



Dr Patrice
Margossian

leading regeneration

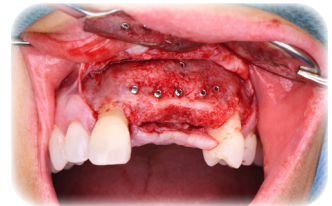
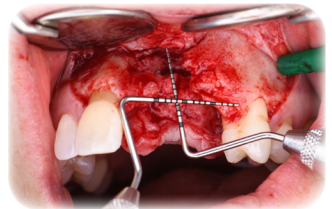
Contenu d'enseignement

Analyse des défauts et pose des indications 3D/ROG | Illustration d'une technique de prélèvement ramique optimisée | Gestion de la mise en forme des greffons | Technique d'adaptation et de stabilisation des greffons | Gestions des fermetures de lambeaux | Chirurgie plastique parodontale des réouvertures | Gestion des complications.

Programme

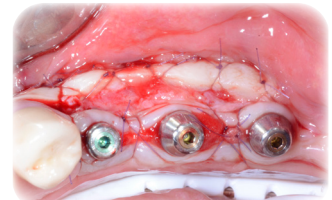
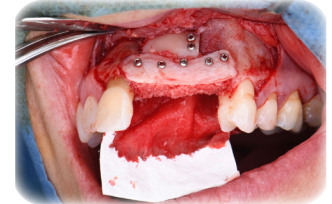
JEUDI :

- 8h30-9h Accueil + présentation du cas
- 9h-11h Chirurgie en direct : Apposition postérieure mandibulaire (patient 1)
- 11h-12h Intro greffe + préservation
- 12h-13h Pause déjeuner
- 13h15-15h15 Technique de régénération par apposition
- 15h30-17h30 TP Modèle pédagogique (apposition + piézo + ROG)



VENDREDI :

- 8h30-9h Accueil + présentation du cas
- 9h-11h Chirurgie en direct : Sinus et ROG maxillaire (patient 2)
- 11h-12h30 Technique de régénération ROG
- 12h30-13h30 Pause déjeuner
- 13h45-15h Gestion des tissus mous réouverture
- 15h-16h Échecs et complications
- 16h-17h30 TP sur tête animale, gestion des tissus mous



Intervenant



DR PATRICE MARGOSSIAN

- Diplômé de la faculté de Marseille en 1998
- Docteur des Universités (PhD)
- Ancien Maître de conférences en Implantologie et Prothèse à l'Université de Marseille.
- Exercice privé à Marseille spécialisé en Implantologie et parodontologie.
- Responsable du centre de formation de parodontologie et d'implantologie Smile-Concept.

Objectifs



- Relever le défi de l'augmentation osseuse verticale et horizontale
- Maîtriser les techniques de ROG et d'apposition
- Maîtriser la gestion des tissus mous (fermeture et augmentation tissulaire)

Profil des participants



Le cours s'adresse à des praticiens pratiquant déjà l'implantologie et qui souhaitent maîtriser les reconstructions osseuses horizontales et verticales ainsi que la gestion des tissus mous.
> 20 participants maximum

Moyen Pédagogiques

- > **Alternance d'apports théoriques et pratiques**
- > **Evaluation** : Auto-évaluation et évaluation en continu avec méthode interrogative
- > **Apport de la chirurgie en direct**
- > **Validation de la formation par une attestation**

Lieu du cours



Smile Concept - 210 avenue du Prado
13008 MARSEILLE

Renseignements

Droits d'inscription : 1950 €

Durée de la formation : 16h

L'activité de Formation de Geistlich France a fait l'objet d'une déclaration d'activité enregistrée sous le numéro **11950662595** auprès du préfet de région d'Ile-de-France.

Cette formation est accessible aux personnes en situation de handicap.
Pour tout renseignement merci de vous adresser à notre référente handicap.

Pour en savoir plus sur le cours, contactez :

- > Ingrid BRUNEAU - Responsable Formation et Référente handicap
> ingrid.bruneau@geistlich.fr - 07 64 57 32 72
- > Bérengère SPITZGLOUS - Responsable Régionale Geistlich
> berengere.spitzglous@geistlich.fr - 07 78 11 69 23
- > Safa SOUGA - Responsable Scientifique
> safa.souga@geistlich.fr - 07 60 89 93 55



Inscriptions

Par email à l'adresse suivante :

> info@smile-concept.com

Par téléphone au numéro suivant :

> 04 91 16 10 10

Toute annulation d'une session de formation doit faire l'objet d'une demande écrite et nous parvenir au plus tard 2 jours avant la session de formation.

En cas de non respect de ces conditions, aucun remboursement ne pourra être effectué.