

LEADING REGENERATION

Geistlich
Biomaterials

Gestion des tissus mous et traitement implantaire : concepts cliniques actuels

Dr Philippe Colin



Baillargues

Cours théorique et pratique

Jeudi 7 mars 2019

EXACTEMENT
 inimitable.



Programme

12h00 : *Accueil des participants & collation*

13H45 : SESSION THÉORIQUE

Concepts cliniques actuels sur la gestion des tissus mous péri-implantaires

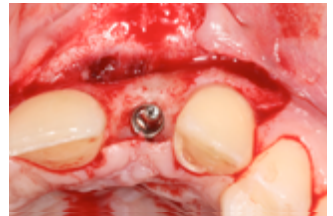
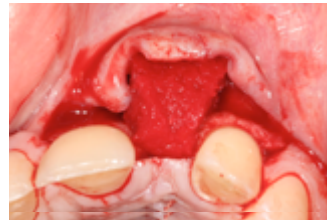
- Rappel des sutures
- Indications d'épaississement péri-implantaire
- Expérience et cas cliniques avec Geistlich Fibro-Gide®

15h30 : *Pause*

16h00-18h30 : SESSION PRATIQUE

TP sur mâchoire animale (avec implants Anthogyr et utilisation de Geistlich Fibro-Gide®)

- Implantation (Anthogyr) et utilisation de Geistlich Fibro-Gide® autour d'un implant



Objectifs

- > Comprendre les différents critères concernant la gestion des tissus mous péri-implantaires
- > Acquérir les protocoles de gestion des tissus mous péri-implantaires

Intervenant



PHILIPPE COLIN

Docteur en chirurgie dentaire - Faculté d'odontologie de Montpellier
DU de chirurgie et prothèse implantaires - Faculté d'odontologie de Lyon
DU Tissus calcifiés et Biomatériaux - Faculté de médecine d'Angers
DU d'odontologie cosmétique et restauratrice - Faculté d'odontologie de Montpellier
DU d'implantologie basale - Université de Nice-Sophia Antipolis

Profil des participants

Le cours s'adresse à des praticiens ayant une expérience de la chirurgie implantaire qui souhaitent approfondir leurs connaissances dans la gestion des tissus mous.

Lieu du cours

Golf du Domaine de Massane - 34760 Baillargues

BULLETIN D'INSCRIPTION

Nom _____ Prénom _____

Adresse de facturation _____

Code postal Ville _____

Email _____

S'inscrit au cours du Dr Philippe Colin "**Gestion des tissus mous et traitement implantaire : concepts cliniques actuels**", à Baillargues, le Jeudi 7 Mars 2019.

Ci-joint un chèque de **390 €** à l'ordre de **Geistlich Pharma France**.

Date :

Signature :

> Inscription en ligne possible (cf page suivante)

En partenariat avec :



Renseignements

Droits d'inscription 390 €

Pour en savoir plus sur le cours, contactez votre **Responsable Régionale Geistlich**

> **Mme Sylvie CHABANEAU**

Portable : 06 08 92 11 41 - Email : sylvie.chabaneau@geistlich.fr

Inscriptions

• PAR COURRIER :

Bulletin au verso à retourner à **Geistlich Pharma France - Parc des Reflets**

165 avenue du Bois de la Pie – BP 43073 - 95913 Roissy CDG Cedex

Accompagné du règlement par chèque. Règlement par Carte Bancaire possible, nous contacter au 01 48 63 90 26.

• SUR INTERNET :

> sur www.geistlich.fr/nous/cours-congres/

> en scannant le QR Code ci-dessous.



Veillez noter que toute présence à un Cours Geistlich nécessite une inscription par courrier ou par internet. Compte tenu du délai de réception de votre courrier, merci de nous l'adresser au plus tard 7 jours avant la date du cours. En cas de désistement non annoncé, aucun remboursement ne sera effectué.