

LEADING REGENERATION

Geistlich
Biomaterials



Complements sous-sinusiens : éviter et/ou gérer les complications

Dr Georges Khoury

Paris - Jeudi 6 Décembre 2018

Cours théorique

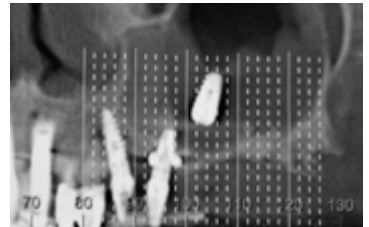
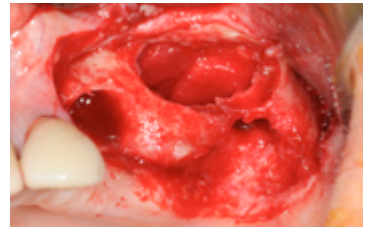
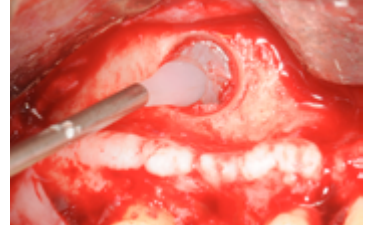
EXACTEMENT

 inimitable.

Programme

9h00-13h00 : Session théorique

- Diagnostic des pathologies sinusiennes d'origine dentaire ou non dentaire
- Traitement médicamenteux et prémédications
- Gestion des communications bucco-sinusiennes
- Gestion des pertes osseuses du plancher sinusien
- Gestion des perforations de la muqueuse sous-sinusienne
- Gestion des infections consécutives aux comblements
- Reprise chirurgicale après échecs de comblements sous-sinusiens.



13h00-15h00 : Déjeuner discussion

15h00-18h30 : Discussion des cas des participants

Objectifs

- > Anticiper les potentielles complications
- > Gérer les complications en per-opératoire
- > Intervenir sur des complications post-opératoires aiguës ou consolidées

Profil des participants

Ce cours s'adresse à des praticiens ayant acquis les connaissances théoriques de base et/ou qui ont déjà réalisé des comblements sous-sinusiens.

Lieu du cours

Clinique Blomet - 136 bis, rue Blomet - 75015 Paris

Intervenant



GEORGES KHOURY

Le Docteur Georges Khoury est diplômé de l'Université de Nantes.

- DU d'Imagerie et de Radiologie Maxillo-Faciale, Hôpital Kremlin-Bicêtre, Paris
- CES de Biologie Orale (Anatomie-Physiologie), Paris V
- CES de Prothèse Fixe, Paris V
- Formation au Tatum Institute, Dr Hilt TATUM, St Petersburg , en Floride (Etats-Unis)
- DU d'Implantologie Orale, Faculté de Médecine Lille II (Lauréat)
- DU Augmentation Osseuse et Reconstruction Maxillo-faciale, Faculté de Médecine Lille II (Lauréat)
- DEA Génie Biologie et Médical
- DEA Ingénierie Biologique et Médicale, option biomatériaux, Institut Galilée, INSERM, Faculté de Médecine Lille II
- Ancien Professeur Assistant en charge du DU d'Implantologie Orale, Faculté de Médecine Lille II
- Ancien Professeur Assistant, Département de Chirurgie Orale, Paris VII
- Ancien Assistant des Hôpitaux de Paris
- Ancien Président de la Société Française de Dentisterie Esthétique (SFDE)
- Directeur Scientifique du Diplôme Universitaire de Reconstruction Osseuse, Université de Paris VII
- Professeur invité de l'Université Saint Joseph, à Beyrouth (Liban)

Il a limité son exercice privé, à Paris, à l'Implantologie et à la Chirurgie Orale, et plus particulièrement à la Reconstruction Osseuse Pré-implantaire.

BULLETIN D'INSCRIPTION

Nom _____ Prénom _____

Adresse de facturation _____

Code postal _____ Ville _____

E-mail _____

S'inscrit au cours du Dr Georges Khoury "**Prévention et gestion des complications des comblements sous-sinusiens**", à Paris, le Jeudi 6 Décembre 2018.

Ci-joint un chèque de **1000 €** à l'ordre de **Geistlich Pharma France**.

Date :

Signature :

> Inscription en ligne possible (cf page suivante)

Renseignements

Droits d'inscription 1000 €

Pour en savoir plus sur le cours, contactez votre **Responsable Régionale Geistlich**

> **Mme Hélène Sibbille**

Portable : 06 08 92 16 22 - E-mail : helene.sibbille@geistlich.fr

Inscriptions

• PAR COURRIER :

Bulletin au verso à retourner accompagné du règlement par chèque, à l'adresse suivante :

Geistlich Pharma France - Parc des Reflets

165 avenue du Bois de la Pie – BP 43073

95913 Roissy CDG Cedex

Pour un règlement par Carte Bancaire, nous contacter au 01 48 63 90 26.

• SUR INTERNET :

> sur www.geistlich.fr/nous/cours-congres/

> en scannant le QR Code ci-dessous.



Veuillez noter que toute présence à un Cours Geistlich nécessite une inscription par courrier ou par internet.

Compte tenu du délai de réception de votre courrier, merci de nous l'adresser au plus tard 7 jours avant la date du cours.

Conditions de remboursement :

- 100% en cas de désistement à J-14

- 50% à J-7

- Pas de remboursement à partir de J-2.